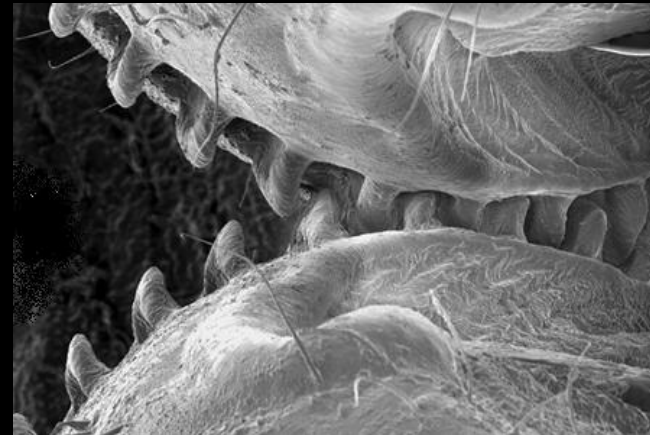
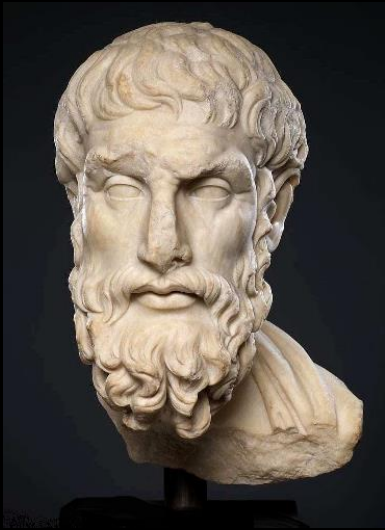


# Teoria inteligentnego projektu a teologiczna tradycja Kościoła



Dr Michał Chaberek OP

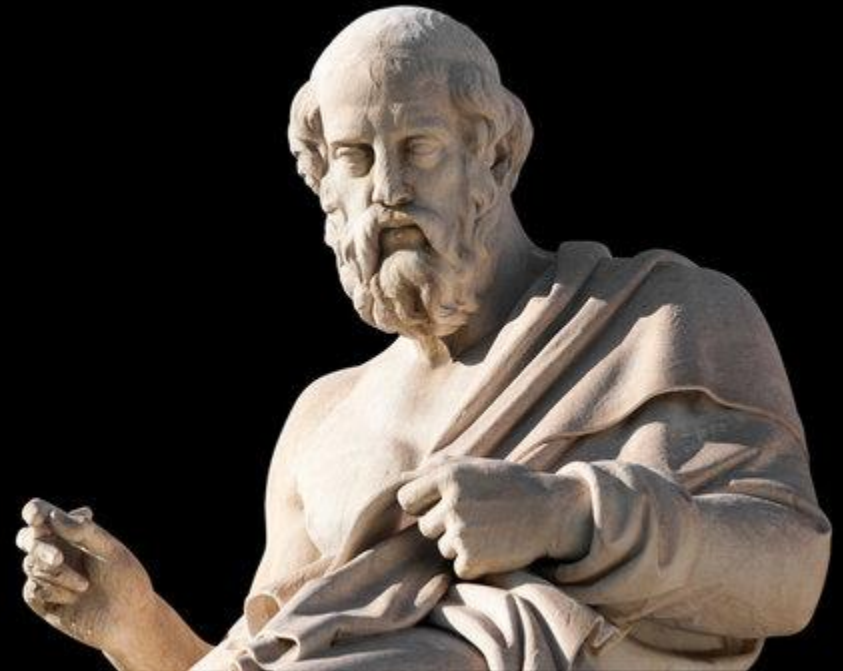


# Starożytni poganie poszukiwali Arche – zasady



# Starożytni

- **Platon** – rzeczy świata materialnego ukształtował demiurg zgodnie z odwiecznymi ideami

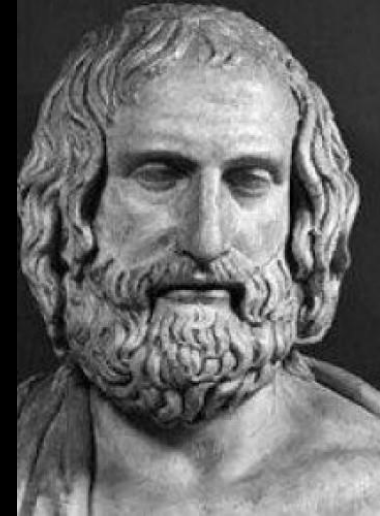


# Starożytni

- **Arystoteles** – Nieruchomy poruszyciel działa na świat jako przyczyna celowa, świat jest odwiecznie uporządkowany, ponieważ Bóg jest odwieczny i odwiecznie działa. Brak idei stworzenia/kształtowania świata. Teoria 4 przyczyn



# Starożytni

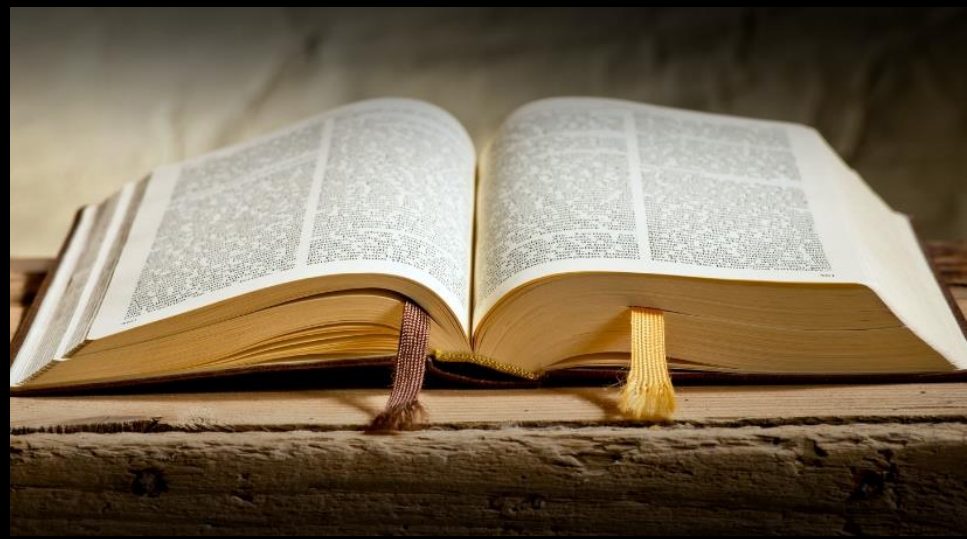


- **Atomiści** (Demokryt, Epikur, Empedokles) – zasadą świata są atomy pozostające w odwiecznym ruchu. Wszystko, co istnieje to konfiguracje atomów

# Koncepcja Biblijna

- **Mdr 13,1-9**

Głupi [już] z natury są  
wszyscy ludzie,  
którzy nie poznali Boga:  
z dóbr widzialnych nie zdołali poznać Tego, który jest,  
patrzając na dzieła nie poznali Twórcy ...  
jeśli się bowiem zdobyli na tyle wiedzy,  
by móc ogarnąć wszechświat -  
jakże nie mogli rychlej znaleźć jego Pana?



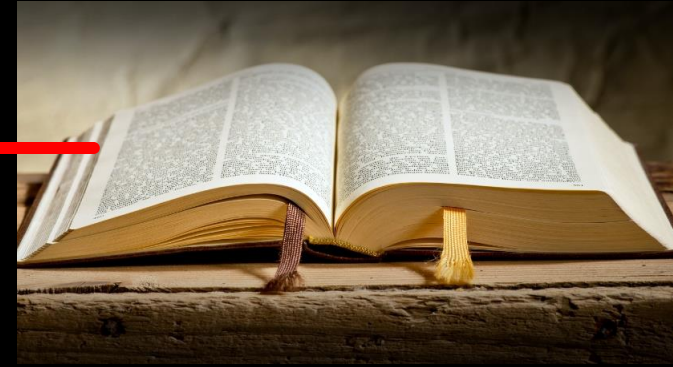
- **Rz 1,20**

Albowiem od stworzenia świata niewidzialne Jego przymioty stają się widzialne dla umysłu przez Jego dzieła”

# Katolickie rozumienie relacji między Wiarą i nauką



## 1. Koncepcja DWÓCH KSIĄG

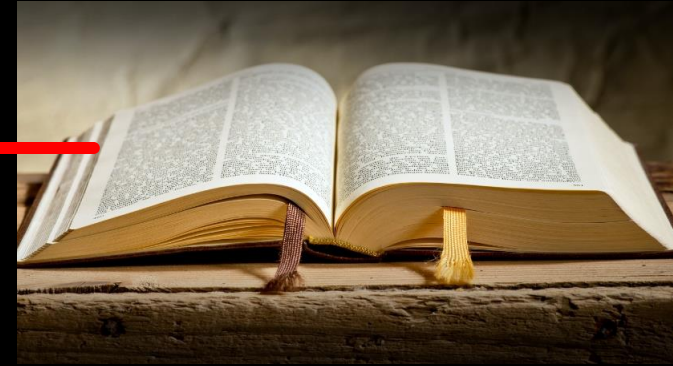


# Katolickie rozumienie relacji między **Wiarą i nauką**



1. Koncepcja  
**DWÓCH KSIĄG**

2. Teoria  
**JEDNEJ PRAWDY**





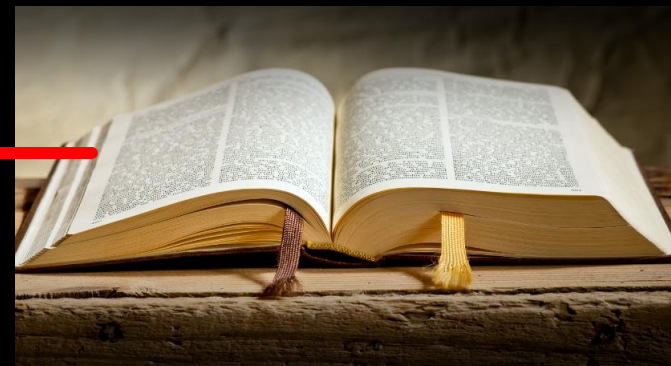
# Katolickie rozumienie relacji między Wiarą i nauką



1. Koncepcja  
**DWÓCH KSIĄG**



2. Teoria  
**JEDNEJ PRAWDY**



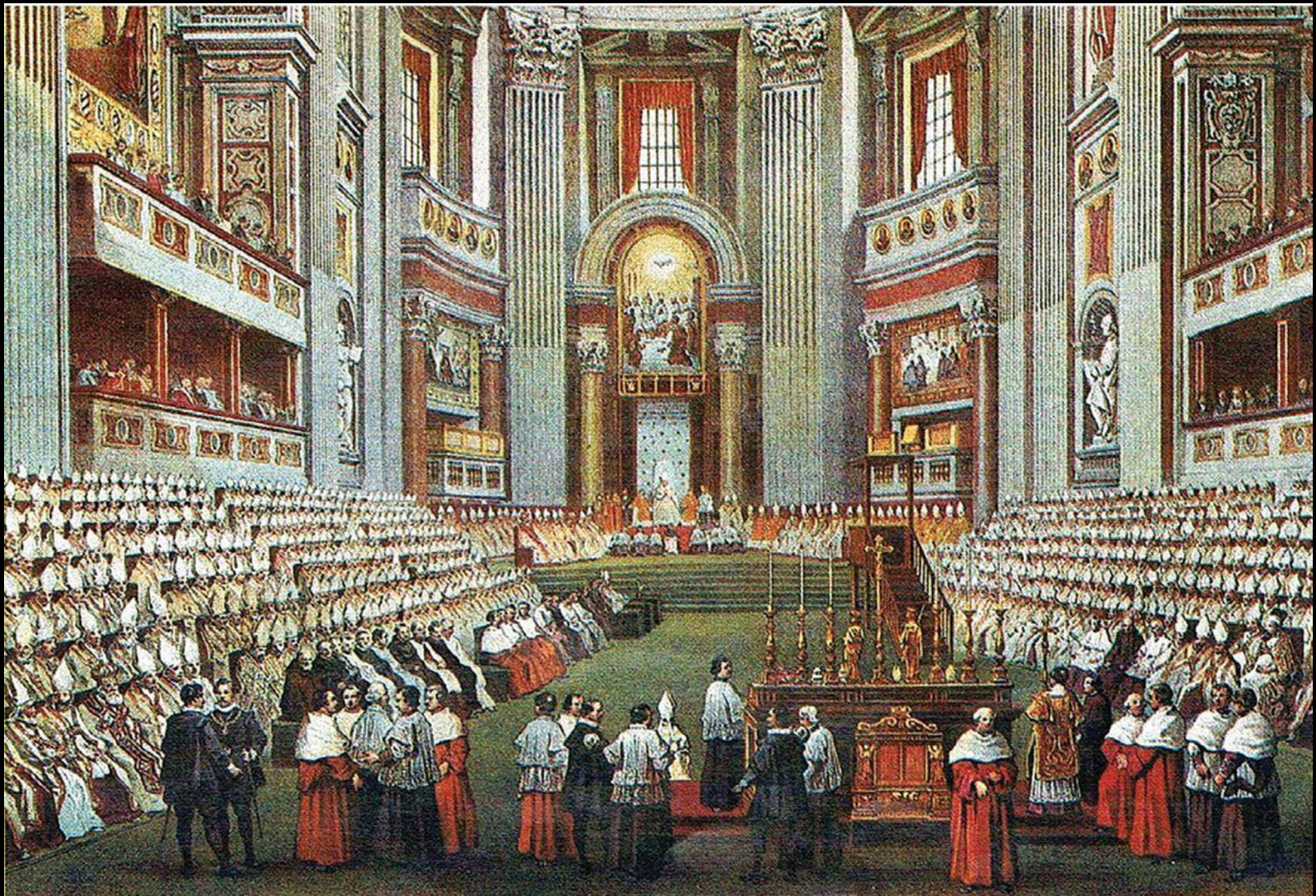
“Ponieważ **prawda nie sprzeciwia się w niczym prawdzie**, stwierdzamy, że każde twierdzenie przeciwne prawdzie oświeconej wiary jest całkowicie fałszywe i zakazujemy nauczać przeciwnie”.

-Sobór Laterański V 1513, Sobór Wat. I, 1870

-Leo XIII, *Providentissimus Deus*, 1893

-Jan Paweł II, 1996

# Sobór Watykański I, 1869-1870



# Sobór Watykański I

- Ta sama święta Matka Kościół utrzymuje i naucza, że **Boga, początek i cel wszystkich rzeczy**, na pewno można poznać z rzeczy stworzonych naturalnym światłem rozumu ludzkiego.

# Sobór Watykański I a Teoria IP

- Vat. I

--poznanie Boga jako początku i celu  
jest osiągalne bez  
nadprzyrodzonego objawienia  
(naturalnym rozumem)

POZIOM  
FILOZOFII

---

- IP

--projekt w przyrodzie można  
rozpoznać za pomocą metody  
naukowej

POZIOM NAUK  
PRZYRODNICZYCH

# Św. Tomasz z Akwinu a inteligentny projekt

- Nie znajdziemy teorii IP  
(we współczesnym sensie) u Tomasza
- Ale możemy wykazać dwie rzeczy:



# Św. Tomasz z Akwinu a inteligentny projekt



- Nie znajdziemy teorii IP (we współczesnym sensie) u Tomasza
- Ale możemy wykazać dwie rzeczy:
  - 1) Nauka Tomasza i IP są **całkowicie zgodne**.
  - 2) **Uzupełniają** się nawzajem.

**Argumentu z projektu a wnioskowanie o projekcie**

# Argument z projektu a Wnioskowanie o projekcie

- (1) Wszystko, co jest zaprojektowane musi mieć projektanta.
- (2) Świat jest zaprojektowany; zatem:
- (3) Istnieje projektant świata.



- (1) Wszystko, co posiada cechy bycia zaprojektowanym zostało zaprojektowane.
- (2) Niektóre elementy przyrody posiadają takie cechy; zatem:
- (3) Niektóre elementy świata zostały zaprojektowane.

# Argument z projektu a Wnioskowanie o projekcie

- (1) Wszystko, co jest zaprojektowane musi mieć projektanta.
- (2) Świat jest zaprojektowany; zatem:
- (3) Istnieje projektant świata.



- (1) Wszystko, co posiada cechy bycia zaprojektowanym zostało zaprojektowane.
- (2) Niektóre elementy przyrody posiadają takie cechy; zatem:
- (3) Niektóre elementy świata zostały zaprojektowane.



# Wnioski

- **ARGUMENT Z PROJEKTU** – dowodzi więcej, ale w sposób abstrakcyjny (mniej oczywisty/przekonujący)
- WNIOSKOWANIE O PROJEKCIE – dowodzi mniej, ale w sposób bardziej demonstratywny (przekonujący)
- TEORIA IP – stanowi naturalny kolejny etap rozwoju katolickiej nauki o możliwości poznania Stwórcy ze stworzeń (rozwiniecie, uszczegółowienie)

# Wnioski

- **ARGUMENT Z PROJEKTU** – dowodzi więcej, ale w sposób abstrakcyjny (mniej oczywisty/przekonujący)
- **WNIOSKOWANIE O PROJEKCIE** – dowodzi mniej, ale w sposób bardziej demonstratywny (przekonujący)
- TEORIA IP – stanowi naturalny kolejny etap rozwoju katolickiej nauki o możliwości poznania Stwórcy ze stworzeń (rozwinięcie, uszczegółowienie)

# Wnioski

- **ARGUMENT Z PROJEKTU** – dowodzi więcej, ale w sposób abstrakcyjny (mniej oczywisty/przekonujący)
- **WNIOSKOWANIE O PROJEKCIE** – dowodzi mniej, ale w sposób bardziej demonstratywny (przekonujący)
- **TEORIA IP** – stanowi naturalny kolejny etap rozwoju katolickiej nauki o możliwości poznania Stwórcy ze stworzeń (rozwińcie, uszczegółowienie)

Poziomy wiedzy	Poszczególne dyscypliny	Poszczególne koncepcje	Porządek zależności
<b>TEOLOGIA</b>			<i>Regina scientiarum</i> Królowa Nauk
	<i>De Deo Uno</i> (Traktat o Bogu)	Istnienie Boga jako prawda objawiona	
<b>FILOZOFIA</b>			<i>Ancilla theologiae</i>
	Filozofia Boga (Teologia naturalna)	argument z projektu	
<b>NAUKI PRZYRODNICZE</b>			<i>Serva ancillae</i>
	Teoria inteligentnego projektu	wnioskowanie o projekcie	



[AquinasAndEvolution.org](http://AquinasAndEvolution.org)